

## Maternity Center for future Dogs Guide for blind people

Our school, first in Latin America, for 20 years has worked with Labrador and Golden Retriever dogs donated by the public after physical and temperamental evaluation, thus benefiting almost 120 blind people.

In 2015 we started a breeding program to increase the percentage of graduate dogs. This project was successful, since, from the litter of 7 puppies, we managed to graduate 5. Having a maternity allow us to control from the selection of breeding feet to the formation of binomials (blind person - guide dog), that is the percentage of success will be 70% and 30% that will not graduate will be adopted as an excellent companion dog.

This new area in the institution will have two parideros for two pregnant mothers, sixteen puppies and a circuit of textures with games and toys to contribute to the stimulation and socialization of the canines.

Our school is supporting people from Mexico and Latin America. Increasing quality and service capacity is a priority and we can only achieve this if we have our guide dog breeding center.



## Centro de Maternidad para futuros Perros Guía para personas ciegas

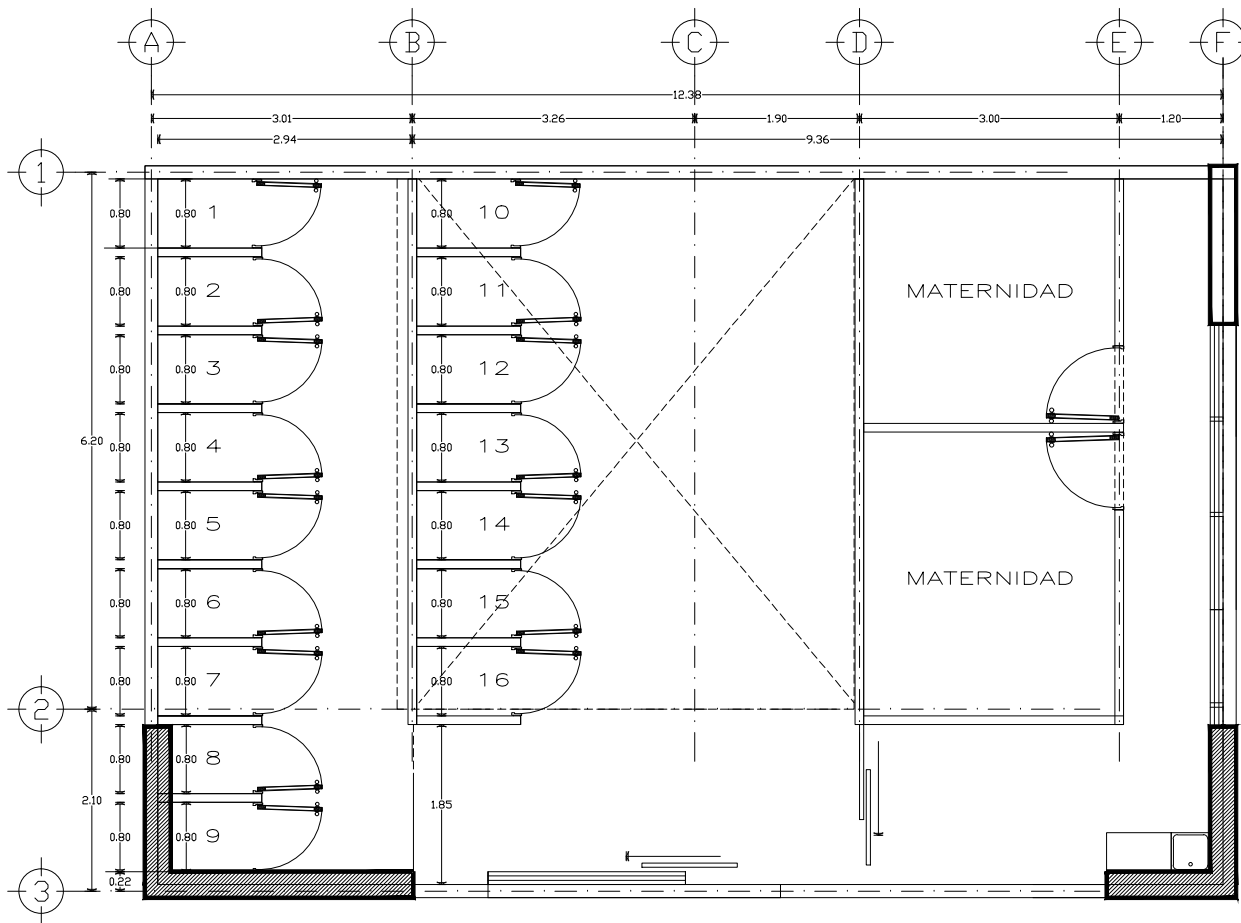
Nuestra escuela primera en América Latina por 20 años ha trabajado con perros Labrador y Golden Retriever donados por el público previa evaluación física y de temperamento, con ello hemos beneficiado a casi 120 personas ciegas.

En el año 2015 iniciamos un programa de crianza para aumentar el porcentaje de perros graduados. Este proyecto tuvo éxito, por lo que de 7 cachorros graduamos 5. Contar con una maternidad permitirá controlar desde la selección de pies de cría hasta la formación de binomios (persona ciega- perro guía), es decir el porcentaje de éxito será de un 70 % y el 30 % que no se graduará se irá en adopción como excelente perro de compañía.

Esta área contará con dos parideros para dos madres gestantes, dieciséis cachorreras y un circuito de texturas con juegos y juguetes para contribuir a la socialización de los caninos.

Nuestra escuela está apoyando a personas de América Latina y de nuestro país. Aumentar la calidad y la capacidad de servicio es una prioridad y solo podemos lograrlo si contamos con nuestro centro de reproducción de perros guía.





PLANTA BAJA 1.25

NOTA:



PROYECTO:

NOTAS GENERALES:

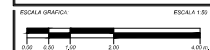
- 1.- CHECAR PLANOS ARQUITECTONICOS.
  - 2.- CHECAR PLANOS ESTRUCTURALES.
  - 3.- CHECAR PLANOS DE DETALLES.
  - 4.- CHECAR COTAS EN OBRA.
  - 5.- CHECAR COTAS EN OBRA.
  - 6.- CHECAR SECCIONES EN PLANO ESTRUCTURAL
- \* LOS NIVELES Y COTAS DE PLUMBADERIA MANDAN SOBRE LOS ARQUITECTONICOS

SIMBOLOGIA

- CORTE LONG. O TRANSVERSAL  
 REFERENCIA DE CORTE  
 No. DE PLANO
- CORTE POR FACHADA  
 REFERENCIA DE CORTE  
 No. DE PLANO
- DETALLE CONSTRUCTIVO  
 No. DE DETALLE  
 No. DE PLANO
- ANCHO DE PUERTA
- CAMBIO DE ACABADO EN PISO
- INDICIO DE DESPESÉ EN PISO
- CAMBIO DE NIVEL EN PISO
- NIVEL DE PISO TERMINADO
- APL. ± 0.00 EN PLANTA
- NIVEL DE PISO TERMINADO
- APL. ± 0.00 EN PLANTA
- NIVEL DE PRETEL
- APL. ± 0.00 EN ALZADO

* TABLA DE SUPERFICIES *	
SUP. NETA DEL TERRENO	
SUP. TOTAL CONSTRUIDA	
SUP. PLANTA BAJA	
SUP. PLANTA ALTA	
JARDIN TRASERO	
JARDIN DELANTERO	
JARDIN ACCESO	
SUP. ESTACIONAMIENTO	

PROCESO DE LOCALIZACION



PROYECTO:  
**MATERNIDAD CANINA**

UBICACION:  
 CANAL NACIONAL  
 DELEGACION COYOACAN

PROPIETARIO:

CONTENIDO: PLANTA BAJA  
**ARQUITECTONICO PROPUESTA ARQ-02**

FOYIA: RERRERODRIS PROYECTO: ARQ. GABRIEL TERRES MORALES